



# OD NASIONKA DO KSIĄŻKI

KOLOROWANKA Z NAKLEJKAMI



Z drewna robi się  
wiele przedmiotów



Z drewna,  
na przykład sosny, powstaje papier



Mate drzewka  
wyrastają samodzielnie lub są sadzone



Leśnik pielęgnuje las. Wycinane są drzewa słabe,  
krzywe lub zabierające wodę i światło drzewom najwartościowszym



Ścięte drzewa są teraz drewnem.  
Układa się je na specjalnym samochodzie, którym  
drewno jedzie do papierni. Leśnik zapisuje, kto i ile drewna kupił



Policz naklejki i umieść je na odpowiednich stronach

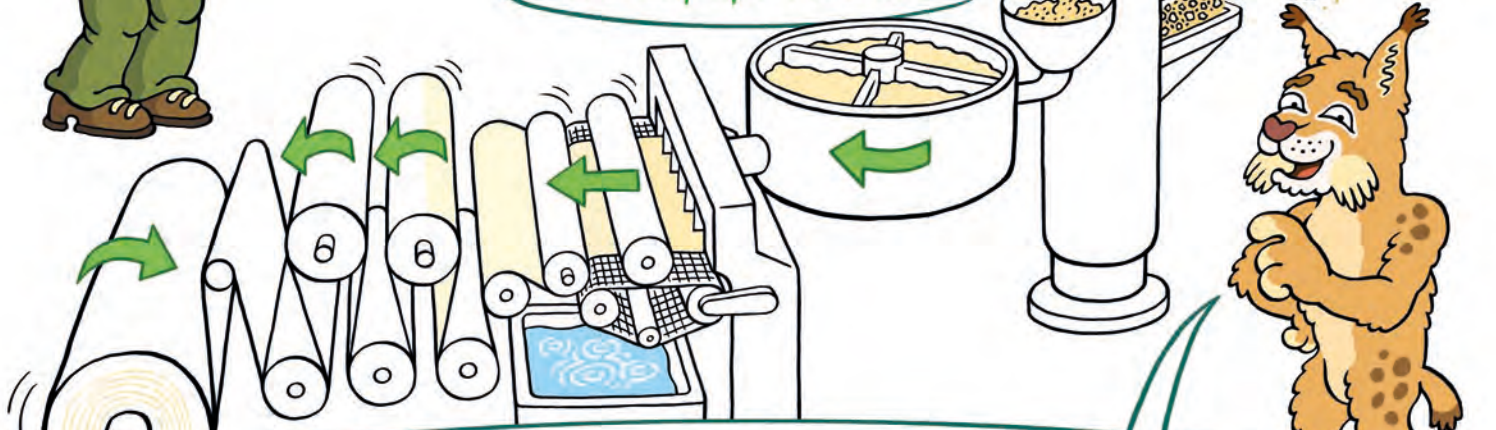


# W papierni

Najpierw drewno jest pozbawiane kory, a potem rozdrabniane na małe cząstki.



Z cząstek powstaje masa papiernicza.



Z masy tworzy się wstęga, z której wyciskana jest woda. Po sprasowaniu wstęgi powstaje papier.

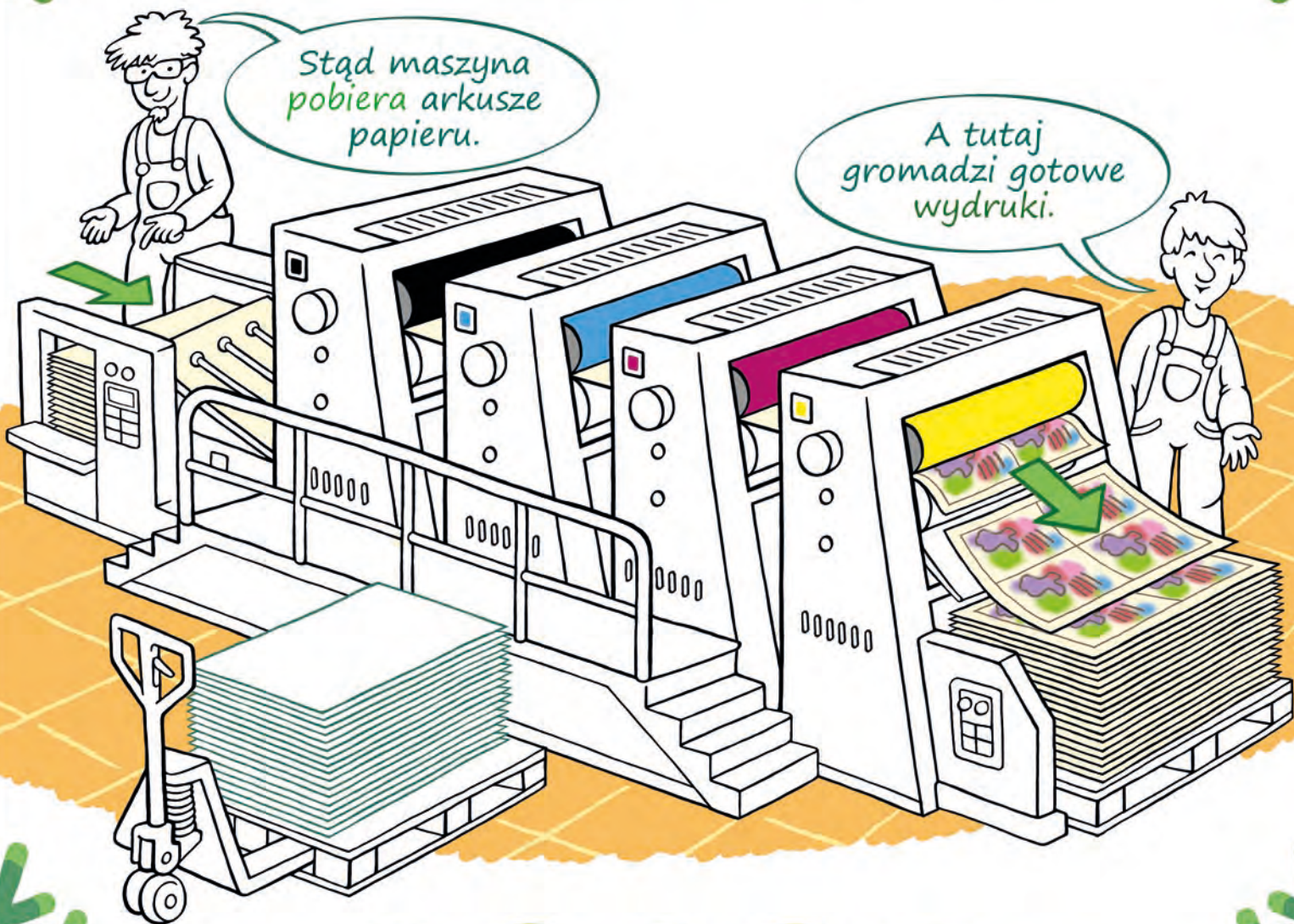




Papier wędruje do drukarni,  
w której powstają książki, gazety i malowanki

Stąd maszyna  
pobiera arkusze  
papieru.

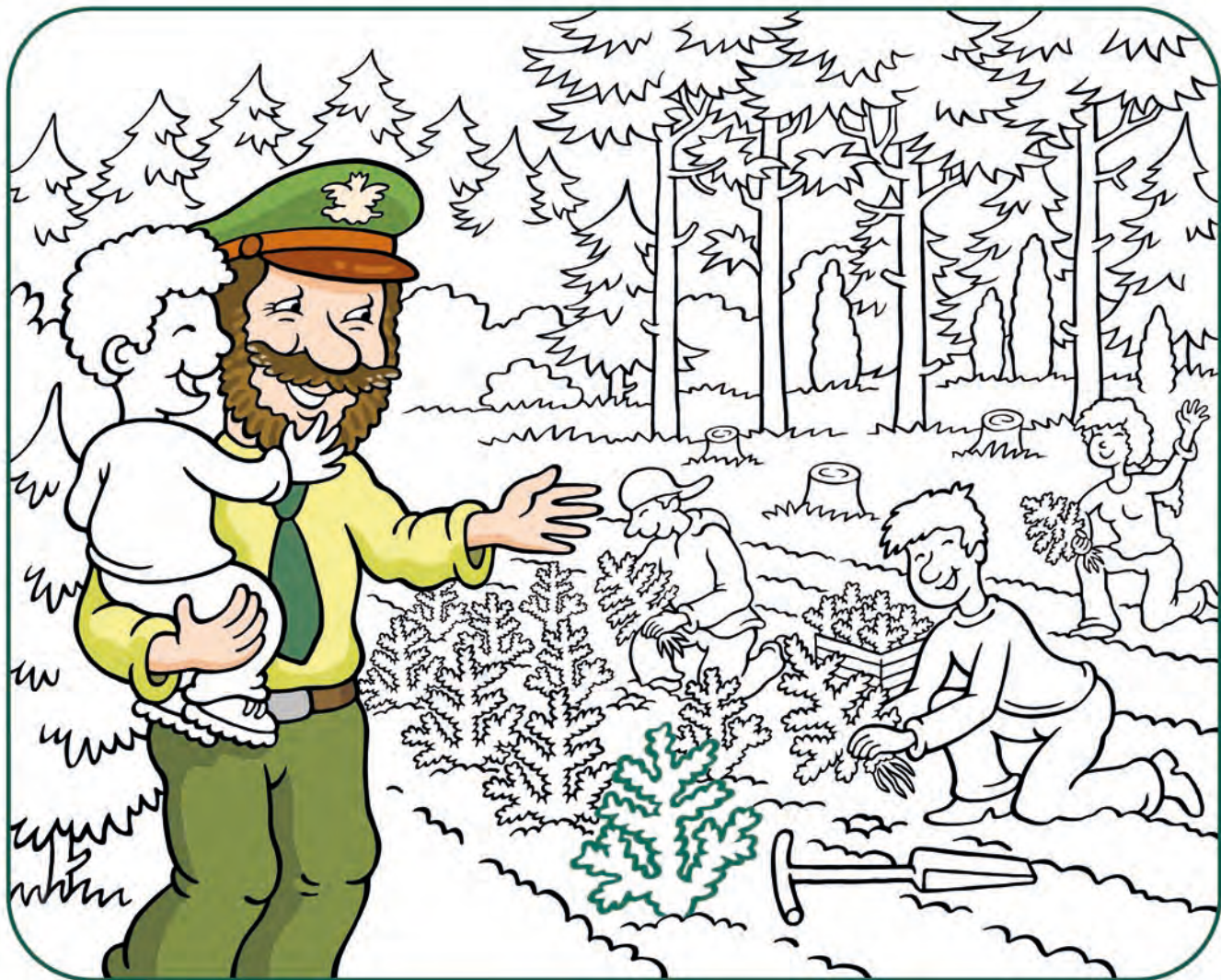
A tutaj  
gromadzi gotowe  
wydruki.



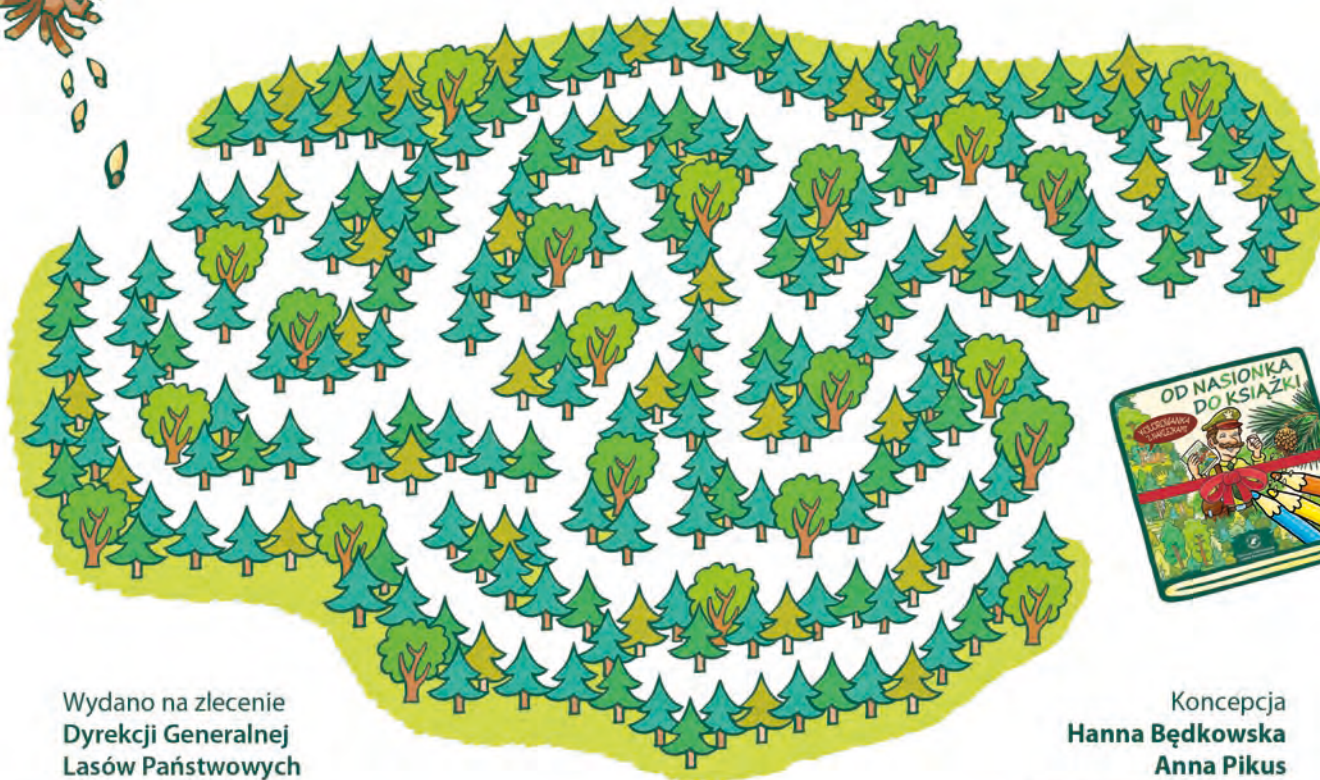
Wydrukowane  
malowanki są miłym prezentem



Tam, gdzie rosta  
nasza sosna, sadzony jest nowy las



Znajdź drogę  
od nasionka do książki



Wydano na zlecenie  
Dyrekcji Generalnej  
Lasów Państwowych  
Warszawa 2013

© Centrum Informacyjne Lasów Państwowych  
ul. Bitwy Warszawskiej 1920 r. nr 3  
02-362 Warszawa  
Tel. 22 822 49 31, faks 22 823 96 79  
e-mail: [cilp@cilp.lasy.gov.pl](mailto:cilp@cilp.lasy.gov.pl)  
[www.lasy.gov.pl](http://www.lasy.gov.pl)

Koncepcja  
**Hanna Będkowska**  
**Anna Pikus**

Projekt graficzny całości  
oraz przygotowanie do druku  
**Barnaba Majewski**

Druk i oprawa  
Ośrodek Rozwojowo-Wdrożeniowy  
Lasów Państwowych w Bedoniu  
ISBN 978-83-63895-01-3

